

Lawinengefahrenprognose

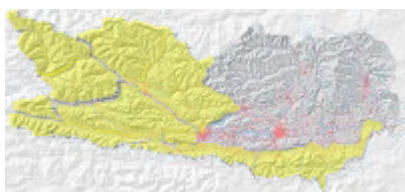
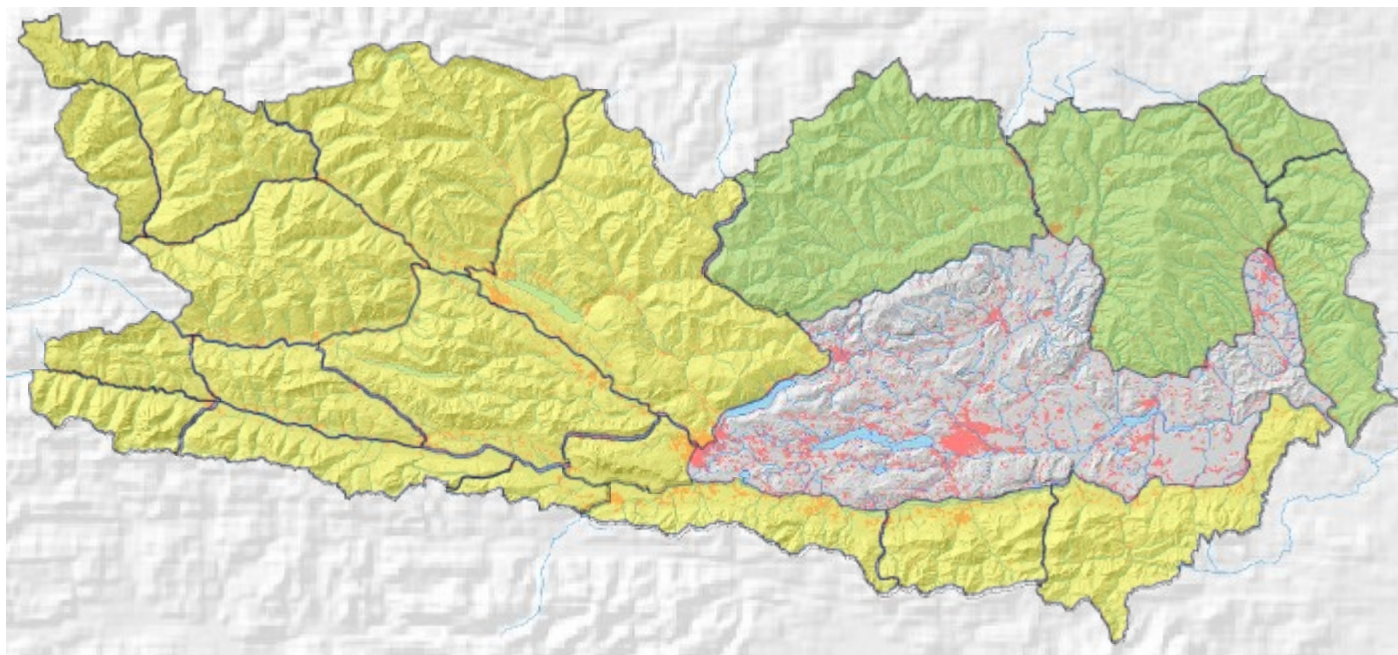


LAND KÄRNTEN

Donnerstag, 9. April 2020

veröffentlicht am Mittwoch, 8. April 2020 um 17:00 Uhr

Tagesgang der Lawinengefahr – gültig für die Folgetage



Der Jahreszeit entsprechend unterliegt die Lawinengefahr einem Tagesgang. Die in den Vormittagsstunden noch stabile Schneedecke wird durch die Sonneneinstrahlung und steigenden Temperaturen aufgeweicht und durchfeuchtet. Sie erleidet einen Festigkeitsverlust. Dadurch steigt die Wahrscheinlichkeit von feuchten und auch nassen Lawinen.



Die schon recht feuchte und nasse Schneedecke schwindet mit Sonneneinstrahlung und steigenden Temperaturen weiterhin rasch dahin.

Donnerstag, 9. April 2020

veröffentlicht am Mittwoch, 8. April 2020 um 17:00 Uhr

Schneedecke und Wetter

Schneedecke

Eine durchgehende Schneedecke gibt es meist erst ab den hohen Lagen. Die Schneedecke ist großteils gut verfestigt und stabil. In den Morgenstunden ist diese meist gefroren und weicht im Tagesverlauf rasch auf. Schattseitig ist die Schneedecke noch weniger feucht und vereinzelte Gefahrenstellen sind selten. Mit der Sonneneinstrahlung und den rasch steigenden Temperaturen wird die Schneedecke weiter durchfeuchtet, wodurch ein Festigkeitsverlust eintritt.

Wetter

Die restliche Karwoche setzt sich das Hochdruckwetter fort. Viel Sonnenschein, milde Temperaturen und nachmittags einige Quellwolken die täglich zwar mehr werden aber meist harmlos bleiben. Der Wind bleibt schwach und die Temperaturen in 2000 m steigen im Tagesverlauf auf +7 bis +8 Grad an.

Tendenz

Der Tagesgang der Lawinengefahr bleibt bestehen. Bei Änderung der Situation wird die nächste Gefahrenprognose herausgegeben.