

Lawinengefahrenprognose

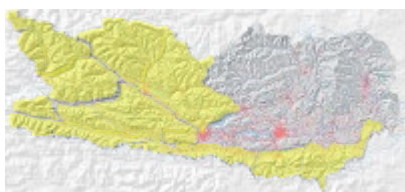
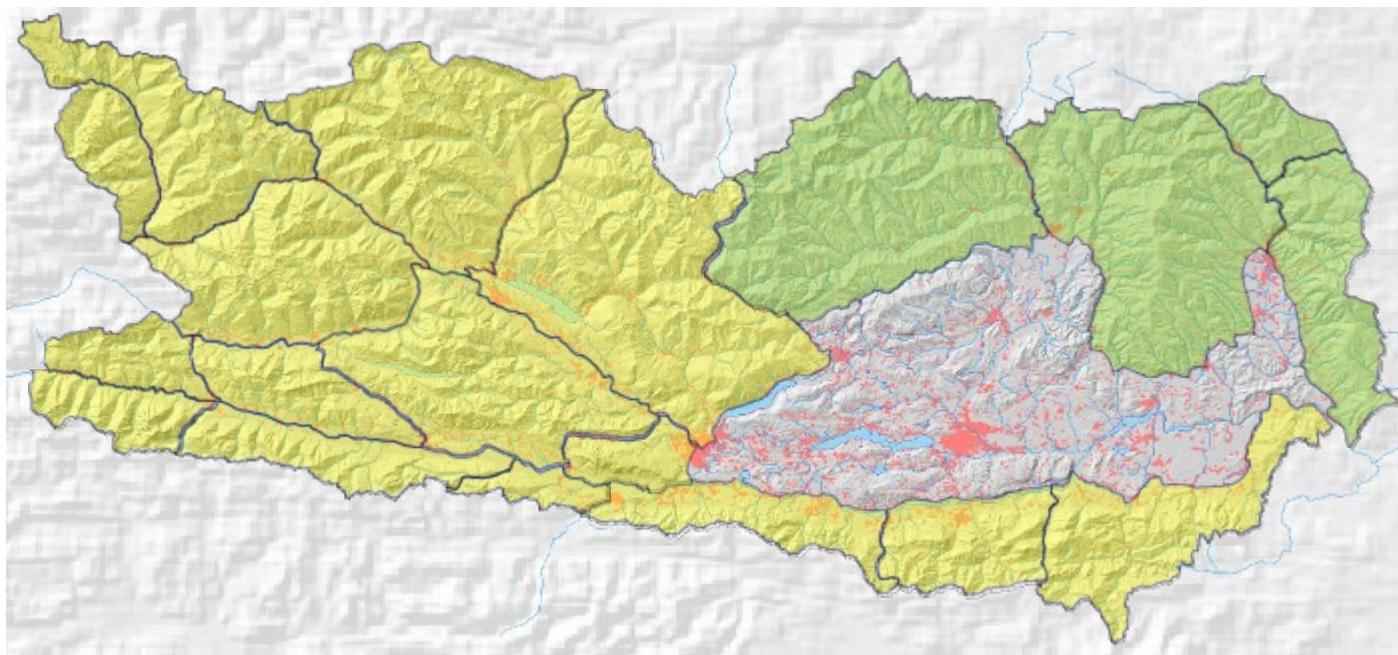


LAND KÄRNTEN

Montag, 6. April 2020

veröffentlicht am Sonntag, 5. April 2020 um 17:05 Uhr

Tagesgang der Lawinengefahr – gültig bis 8. April 2020



Der Jahreszeit entsprechend unterliegt die Lawinengefahr einem Tagesgang. Die in den Vormittagsstunden noch stabile Schneedecke wird durch die Sonneneinstrahlung und recht milden Temperaturen aufgeweicht und erleidet einen Festigkeitsverlust. Dadurch steigt die Wahrscheinlichkeit von feuchten und auch nassen Lawinen.



Die schon recht feuchte und nasse Schneedecke schwindet mit Sonneneinstrahlung und steigenden Temperaturen rasch dahin.

Montag, 6. April 2020

veröffentlicht am Sonntag, 5. April 2020 um 17:05 Uhr

Schneedecke und Wetter

Schneedecke

Die Schneedecke hat sich verbreitet gut gesetzt und ist stabil. Die Zahl der vereinzelt noch leichter zu störenden Triebsschneeablagerungen in hochalpinen schattseitigen Mulden und Rinnen wird sich weiter reduzieren. Strahlender Sonnenschein und steigende Temperaturen sorgen nach den klaren Nächten, wo die Schneedecke auch noch etwas ausstrahlen kann, für ein rasches Aufweichen der Schneedecke.

Wetter

Ein mächtiges Hochdruckgebiet bestimmt das Wetter in der Karwoche im Ostalpenraum. Bis Mittwoch herrscht strahlender Sonnenschein, es ist nur schwach windig und die Temperaturen in 2000 m liegen bei +2 bis +4 Grad.

Tendenz

Auf Grund der herrschenden konstanten Wetterbedingungen wird die nächste Gefahrenprognose am kommenden Mittwoch veröffentlicht.